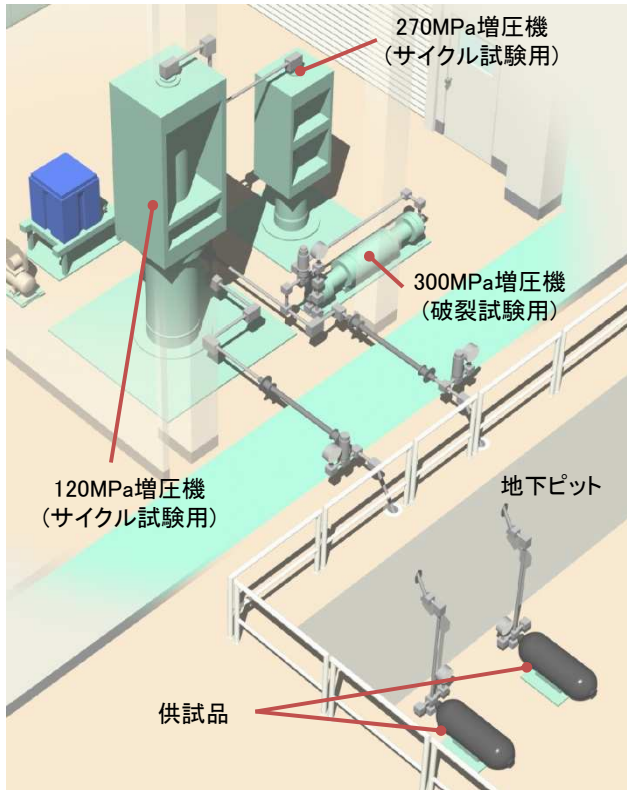
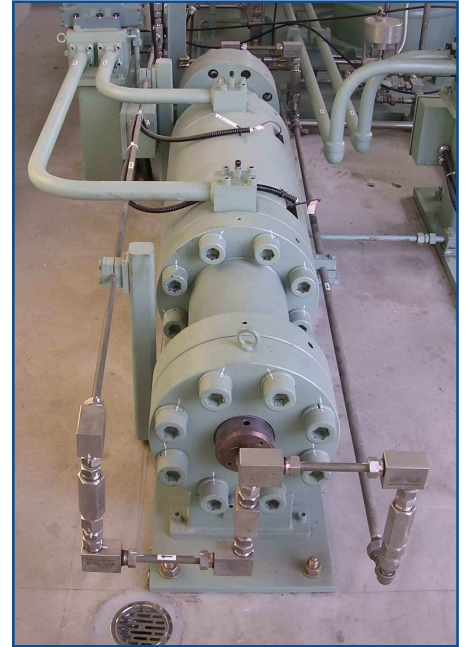


液圧破壊・疲労試験

- 高圧容器等の破壊試験（破裂試験）
- 高圧容器等の疲労試験（圧力サイクル試験）
- その他，液圧試験（供試体周囲の温度・湿度制御可能）



水圧試験装置



300MPa増圧機
(破裂試験用)



120MPa, 270MPa増圧機
(サイクル試験用)



地下ピット



大型恒温槽

試験区分	試験対象	試験対象の内容量	使用装置
破裂試験	<ul style="list-style-type: none"> 一般高圧容器 自動車用圧縮水素容器 ステーション用圧縮水素容器 その他高圧機器(継手等) 	小容量(数リットル) ～大容量(約300リットル)	<ul style="list-style-type: none"> 水圧試験装置 <ul style="list-style-type: none"> 270MPa増圧機:小容量 300MPa増圧機:小容量～大容量 地下ピット
常温圧力サイクル試験	<ul style="list-style-type: none"> 一般高圧容器 自動車用圧縮水素容器 ステーション用圧縮水素容器 その他高圧機器(継手等) 	小容量(数リットル) ～大容量(約300リットル)	<ul style="list-style-type: none"> 水圧試験装置 <ul style="list-style-type: none"> 120MPa増圧機:小容量～大容量 270MPa増圧機:超高圧・小容量 地下ピット
		小容量(数リットル) ～中容量(約100リットル)	<ul style="list-style-type: none"> 環境圧力サイクル試験装置 <ul style="list-style-type: none"> 120MPa増圧機:小容量～中容量 大型恒温槽
耐圧試験 ・ 自緊処理 ・ 加速応力試験 (長期高圧保持試験)	<ul style="list-style-type: none"> 一般高圧容器 自動車用圧縮水素容器 ステーション用圧縮水素容器 その他高圧機器(継手等) 	小容量(数リットル) ～大容量(約300リットル)	<ul style="list-style-type: none"> 水圧試験装置 <ul style="list-style-type: none"> 120MPa増圧機:小容量～大容量 270MPa増圧機:超高圧・小容量 300MPa増圧機:超高圧・大容量 地下ピット
			<ul style="list-style-type: none"> 加速応力試験装置
		小容量(数リットル) ～中容量(約100リットル)	<ul style="list-style-type: none"> 環境圧力サイクル試験装置 <ul style="list-style-type: none"> 120MPa増圧機:小容量～中容量 大型恒温槽
極端温度圧力サイクル試験	<ul style="list-style-type: none"> 一般高圧容器 自動車用圧縮水素容器 その他高圧機器(継手等) 	小容量(数リットル) ～中容量(約100リットル)	<ul style="list-style-type: none"> 環境圧力サイクル試験装置 <ul style="list-style-type: none"> 120MPa増圧機:小容量～中容量 大型恒温槽
環境試験	<ul style="list-style-type: none"> 一般高圧容器 自動車用圧縮水素容器 	小容量(数リットル) ～中容量(約100リットル)	<ul style="list-style-type: none"> 環境圧力サイクル試験装置 <ul style="list-style-type: none"> 120MPa増圧機:小容量～中容量 大型恒温槽
使用環境負荷試験 ・ 液圧シリーズ試験	<ul style="list-style-type: none"> 自動車用圧縮水素容器 	小容量(数リットル) ～中容量(約100リットル)	<ul style="list-style-type: none"> 環境圧力サイクル試験装置 <ul style="list-style-type: none"> 120MPa増圧機:小容量～中容量 大型恒温槽

主な試験装置

装置	主な仕様
水圧試験装置	120MPa増圧機 加圧能力:120MPa(260リットル時), 加圧媒体:イオン交換水, 加圧速度:12MPa/sec(40リットル時)
	270MPa増圧機 加圧能力:270MPa(6リットル時), 加圧媒体:イオン交換水, 加圧速度:3MPa/sec(6リットル時)
	300MPa増圧機 加圧能力:300MPa(容量制限なし), 加圧媒体:イオン交換水, 加圧速度:8MPa/sec(40リットル時)
	地下ピット 内寸:6m(L)×3m(W)×3m(D)
環境圧力サイクル試験装置	120MPa増圧機 加圧能力:120MPa(80リットル・85℃時), 加圧媒体:フッ素系不活性液, 加圧速度:2MPa/sec(80リットル・85℃時)
	大型恒温槽 内寸:3.4m(L)×2.5m(W)×2.1m(H), 温度制御範囲:-40～150℃, 湿度制御範囲:60～98%RH
加速応力試験装置	高圧ポンプ 最高加圧能力:147MPa(容量制限なし), 加圧媒体:イオン交換水, その他
	恒温槽 熱風機温度制御範囲:常温～350℃

WEBからのお問い合わせはこちら

〒305-0822 茨城県つくば市荻間2530

Tel: 029-856-1120 / Fax: 029-856-1124

E-mail: kenkyu@jari.or.jp